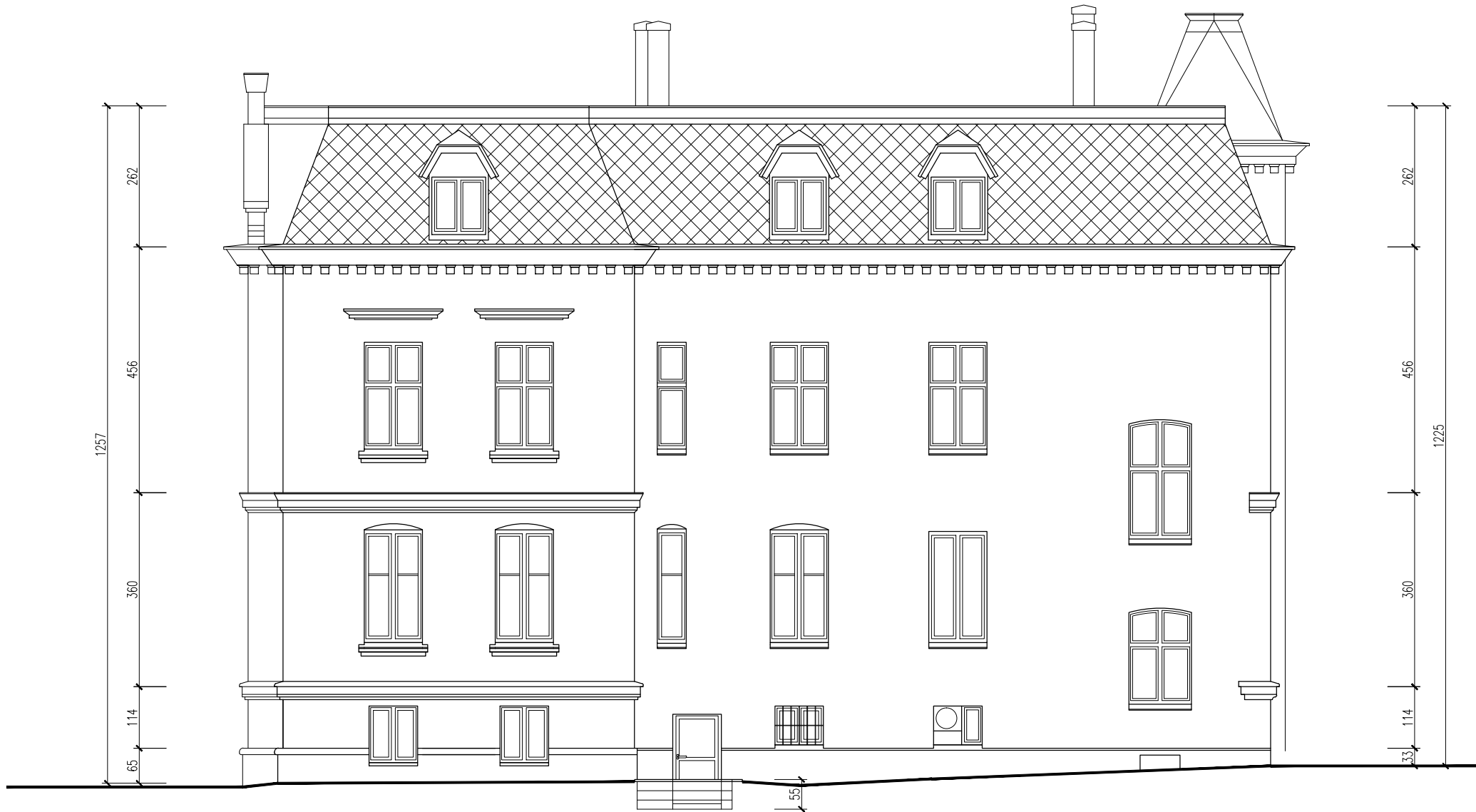




ELEWACJA ZACHODNIA



ELEWACJA POŁUDNIOWA

ORIENTACJA:	
schemat:	kierunek:

- UWAGI:
- Rysunek należy rozpatrywać równolegle z projektami branżowymi;
  - W zakresie nieokreślonym w dokumentacji projektowej obowiązują:
    - Prawo Budowlane oraz obowiązujące "warunki techniczne", ustawy i rozporządzenia;
    - Warunki Techniczne Wykonania i Odbioru Robót Budowlanych (wg ITB);
    - obowiązujące Normy (wg P.K.N.);
    - instrukcje i wytyczne producentów i dostawców materiałów budowlanych i instalacyjnych;
  - Przed przystąpieniem do realizacji, w fazie wykonawczej, wszystkie wymiary należy sprawdzić na budowie;
  - WSZELKIE PRACE WYKONAĆ ZGODNIE Z TECHNOLOGIĄ PRODUCENTA Z UŻYCIEM SYSTEMOWYCH AKCESORIÓW, ZGODNIE ZE SZTUKĄ BUDOWLANĄ;
  - INWENTARYZACJA ZOSTAŁA OPRACOWANA W ZAKRESIE NIEZBĘDNYM DO WYKONANIA ROBÓT BUDOWLANYCH;

ZESTAWIENIE POWIERZCHNI:

Centrum Projektu Eko - Invest Sp. z o. o.  
ul. K. Janickiego 20 B, 60-542 Poznań

temat:	Remont budynku przy ul. kard.S.Wyszyńskiego 20 w Lidzbarku Warmińskim w ramach zadania: "Remont i modernizacja budynku przy ul. kard. S. Wyszyńskiego 20 w Lidzbarku Warmińskim"			
obiekt:	Budynek administracyjno - biurowy w Lidzbarku Warmińskim			
inwestor:	Powiat Lidzbarski ul. kard. S. Wyszyńskiego 37, 11-100 Lidzbark Warmiński		data: 10.2016 r.	
Projektant Gl.	imię i nazwisko: mgr inż. arch. Katarzyna Gauden	numer uprawnień: WP-OIA/OKK/UpB/28/2011 w spec. architektonicznej	podpis:	
Sprawdzający	mgr inż. arch. Mariusz Sawicki	357/PW/92 w spec. architektonicznej		
tytuł rysunku:	Inwentaryzacja - elewacje			skala: 1:100
część rys.:	branża:	faza projektu:	format arkusza:	numer rysunku:
1/1	Architektura	P. Budowlany	650x297	1.08
Projekt chroniony prawami autorskimi - Dz.U. 1994 Nr 24 poz. 83. Wszelkie prawa zastrzeżone / All rights reserved. Powielanie, rozpowszechnianie, wykorzystanie, wprowadzanie zmian bez zgody posiadacza praw autorskich jest zabronione! Prawa Autorskie dla / Copyright by: ENO INWEST				